



# WOHNEN IN RIED B. KERZERS

KREUZWEG 15 & 17



Gabriel Heiter GmbH  
Immobilien & Bauwesen



# Ihr neues Zuhause in **RIED B. KERZERS**

Die Liegenschaft mit bester Süd-Westlage umfasst 2 Mehrfamilienhäuser und eine Tiefgarage mit Lift. Das eine Haus besteht aus 6 und das zweite aus 12 modernen und hellen Eigentumswohnungen mit grosszügigen Balkonen, sowie eigenem Waschraum in der Wohnung.

Auf Anfrage hin senden wir Ihnen gerne einen detaillierten Ausbaubeschrieb und weitere Unterlagen.

Viel Wissenswertes und Interessantes über die Gemeinde Ried b. Kerzers finden Sie unter [www.ried.ch](http://www.ried.ch).

## Liegenschaft

### Haus Nr. 15

- 6 x 2.5 - Zimmerwohnungen (EG / 1. OG / DG)
- 3 x 3.5 - Zimmerwohnungen (EG / 1. OG / DG)
- 3 x 4.5 - Zimmerwohnungen (EG / 1. OG / DG)

### Haus Nr. 17

- 3 x 3.5 - Zimmerwohnungen (EG / 1. OG / DG)
- 3 x 4.5 - Zimmerwohnungen (EG / 1. OG / DG)







## Situationsplan

Bushaltestelle:	250m
Schule:	20m
Einkaufsmöglichkeiten:	500m

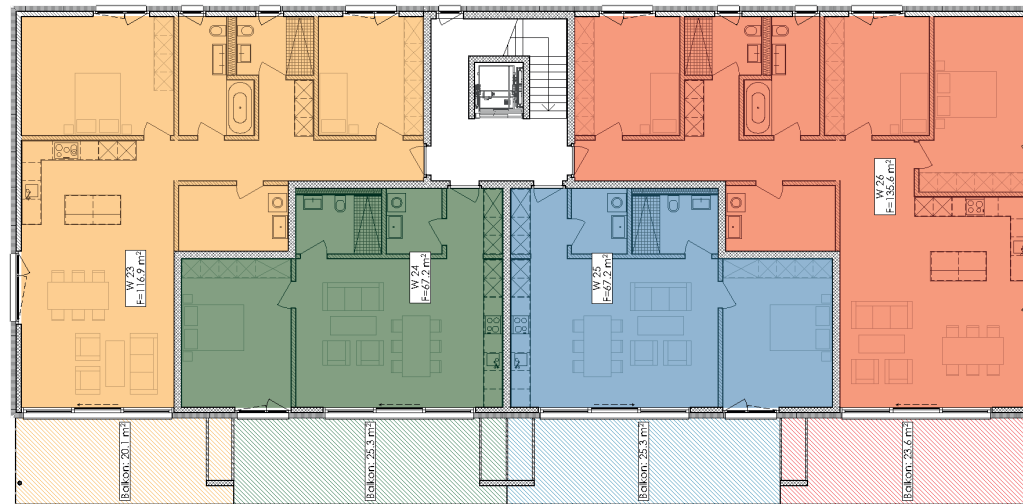


# 3.5-Zimmerwohnung

W03 / W13 / W23

Raumhöhe: 2.4 m  
Bruttofläche: 130 m<sup>2</sup>  
Nettofläche: 112 m<sup>2</sup>  
Terrasse/ Balkon: 20 m<sup>2</sup>  
Keller: 9.2 m<sup>2</sup>

2 Autoparkplätze in der Tiefgarage







1:100



# 2.5-Zimmerwohnung

W04 / W14 / W24  
W05 / W15 / W25

Raumhöhe: 2.4 m  
Bruttofläche: 78.7 m<sup>2</sup>  
Nettofläche: 64.2 m<sup>2</sup>  
Terrasse/ Balkon: 25 m<sup>2</sup>  
Keller: 7.5 m<sup>2</sup>

1 Autoparkplatz in der Tiefgarage







1:100



# 4.5-Zimmerwohnung

W06 / W16 / W26

Raumhöhe: 2.4 m  
Bruttofläche: 148 m<sup>2</sup>  
Nettofläche: 129 m<sup>2</sup>  
Terrasse/ Balkon: 24 m<sup>2</sup>  
Keller: 10.4 m<sup>2</sup>

2 Autoparkplätze in der Tiefgarage







1:100

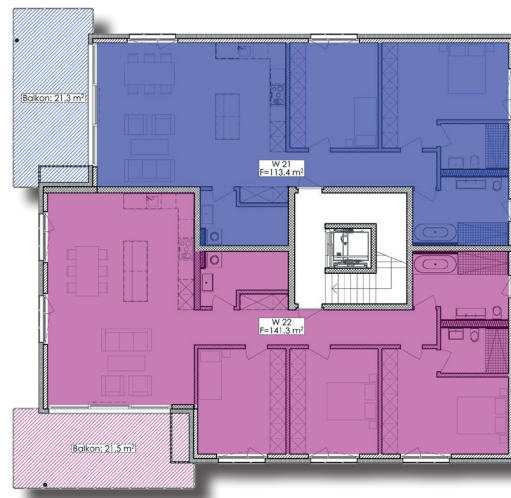


# 3.5-Zimmerwohnung

W01 / W11 / W21

Raumhöhe: 2.4 m  
Bruttofläche: 133.5 m<sup>2</sup>  
Nettofläche: 108.3 m<sup>2</sup>  
Terrasse/ Balkon: 21 m<sup>2</sup>  
Keller: 13.7 m<sup>2</sup>

2 Autoparkplätze in der Tiefgarage







1:100

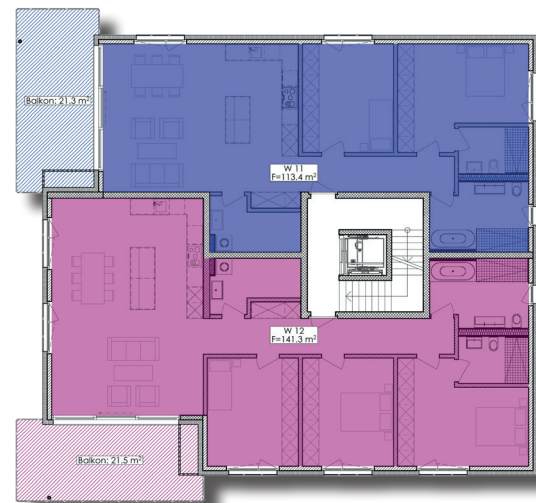


# 4.5-Zimmerwohnung

W02 / W12 / W22

Raumhöhe: 2.4 m  
Bruttofläche: 155.0 m<sup>2</sup>  
Nettofläche: 134.7 m<sup>2</sup>  
Terrasse/ Balkon: 21 m<sup>2</sup>  
Keller: 14.3 m<sup>2</sup>

2 Autoparkplätze in der Tiefgarage

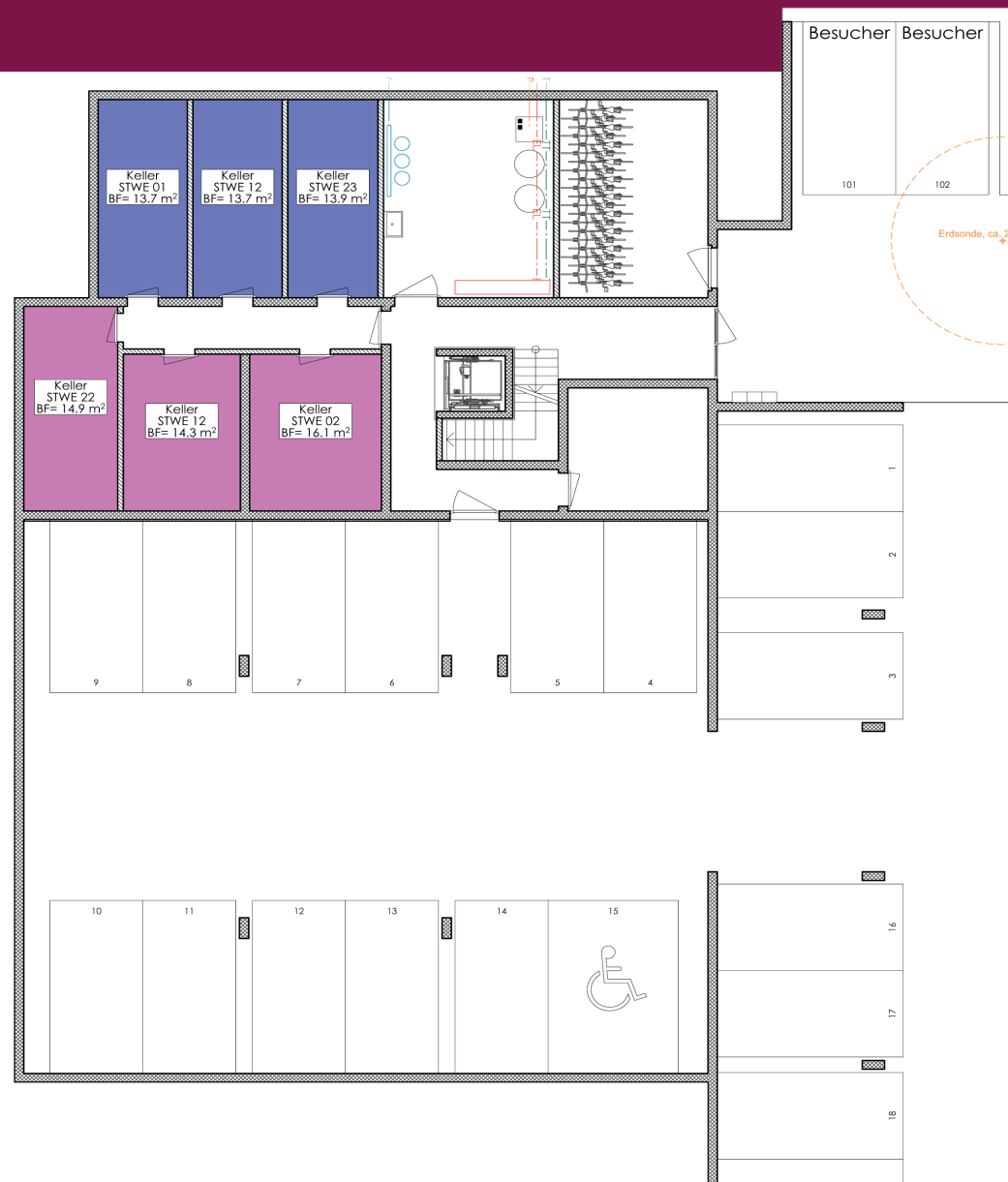




1:100



# Tiefgarage



Haus Nr. 17

1:200



Haus Nr. 15





Gabriel Heiter GmbH  
Immobilien & Bauwesen

Dürenbergstrasse 8  
3212 Gurmels

Tel. +41 (0) 26 670 65 10  
Nat. +41 (0) 79 634 38 26

[gabriel.heiter@bluewin.ch](mailto:gabriel.heiter@bluewin.ch)  
[heiterimmobilien.ch](http://heiterimmobilien.ch)