

RÉSIDENCE LE TILLEUL



HEITER
& CORDEY

01 | Situation

Projekt

Die Liegenschaft mit bester Süd-Westlage besteht aus 10 modernen und hellen Wohnungen. Jede Eigentumswohnung verfügt über einen grosszügigen Balkon / Terrasse, einen eigenen Wäscheturm in der Wohnung, einen Keller sowie Parkplätze in der Tiefgarage.

Wohnungsmix:

- 3 x 2.5-Zimmerwohnung (EG / 1. OG / 2. OG)
- 3 x 3.5-Zimmerwohnung (EG / 1. OG / 2. OG)
- 3 x 4.5-Zimmerwohnung (EG / 1. OG / 2. OG)
- 1 x 5.5-Zimmer-Attikawohnung

Gemeinde Courgevaux

Viel Wissenswertes und Interessantes über die Gemeinde Courgevaux finden Sie unter www.courgevaux.ch



250m



250m



500m



4500m

03 | 2.5-Zimmerwohnung

W11 / W21 / W31

2.40 m

Raumhöhe

65 m²

NWF

77.5 m²

BWF

15 m²

Terrasse /
Balkon

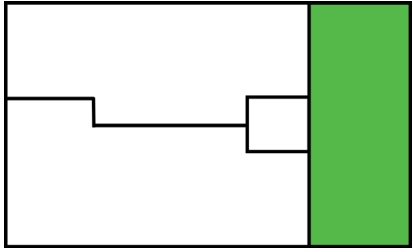
5.7 m²

Keller

1

Parkplatz
Tiefgarage





1 : 100

05 | 3.5-Zimmerwohnung

W12 / W22 / W32

2.40 m

Raumhöhe

108m²

NWF

126 m²

BWF

15 m²

Terrasse /
Balkon

7.6 m²

Keller

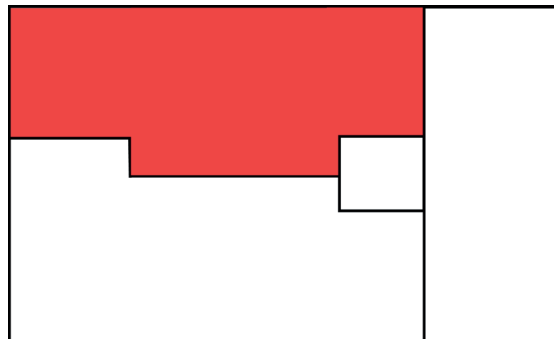
2

Parkplätze
Tiefgarage





1 : 100



07 | 4.5-Zimmerwohnung

W13 / W23 / W33

2.40 m

Raumhöhe

132 m²

NWF

156 m²

BWF

15 m²

Terrasse /
Balkon

8.5 m²

Keller

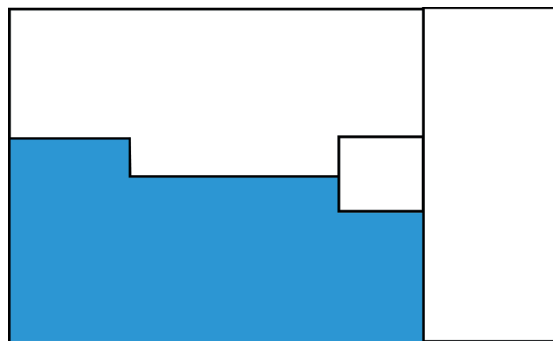
2

Parkplätze
Tiefgarage





1 : 100



09 | 5.5-Zimmer-Attikawohnung

W 41

2.40 m

Raumhöhe

160 m²
NWF

191 m²

BWF

148 m²

Terrasse

11.7 m²

Keller

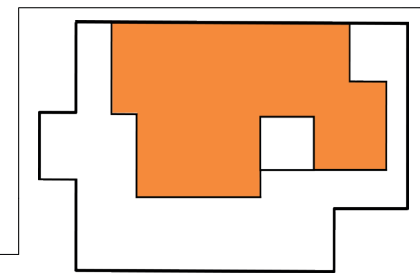
2

Parkplätze
Tiefgarage

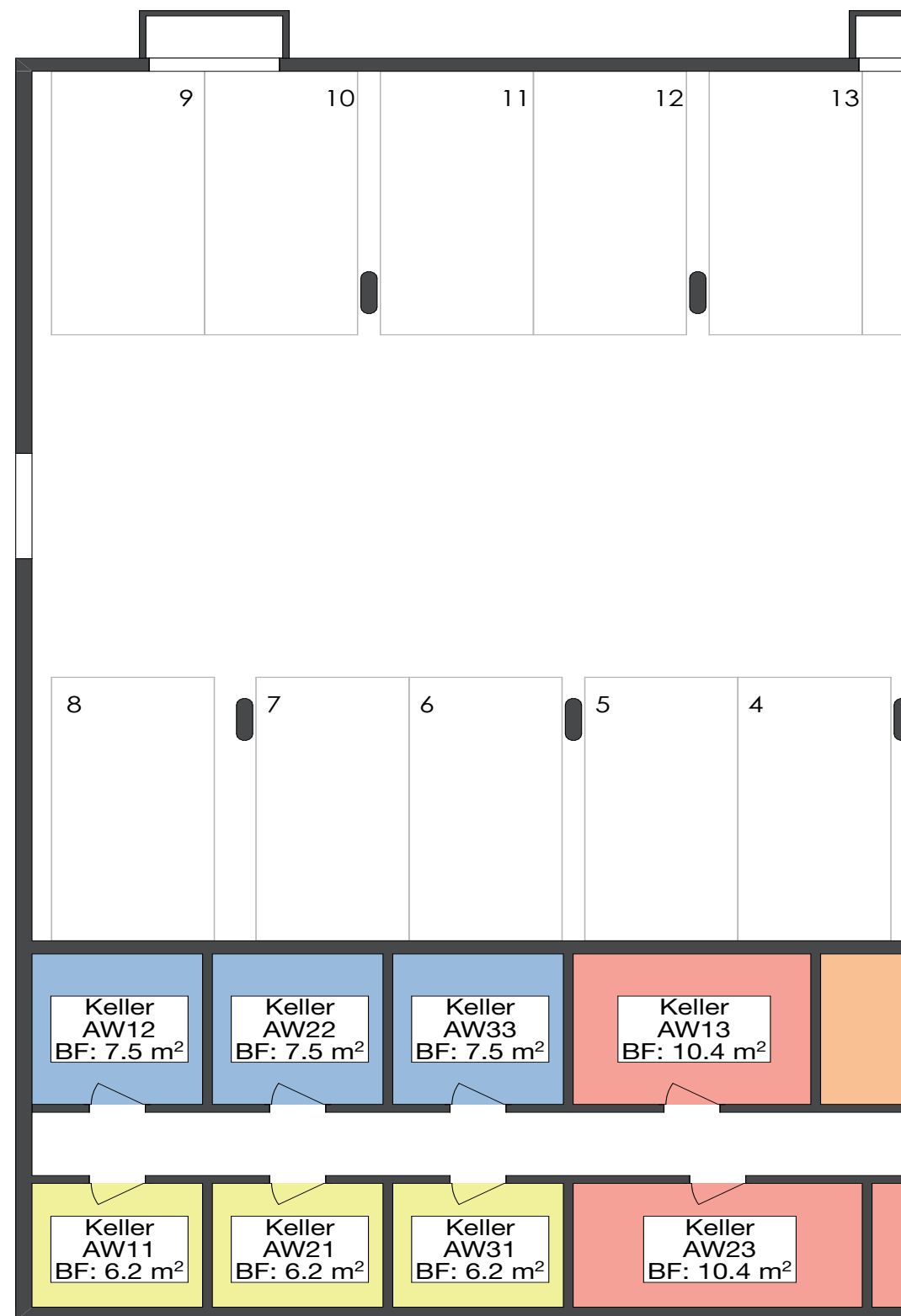


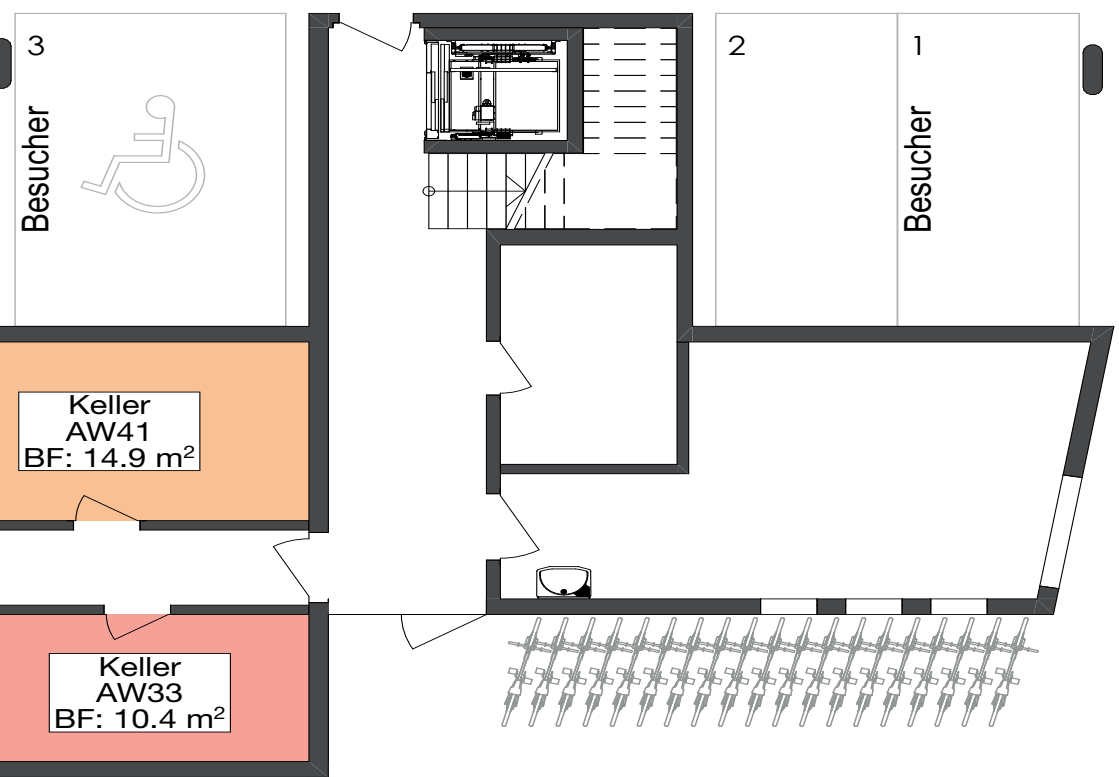
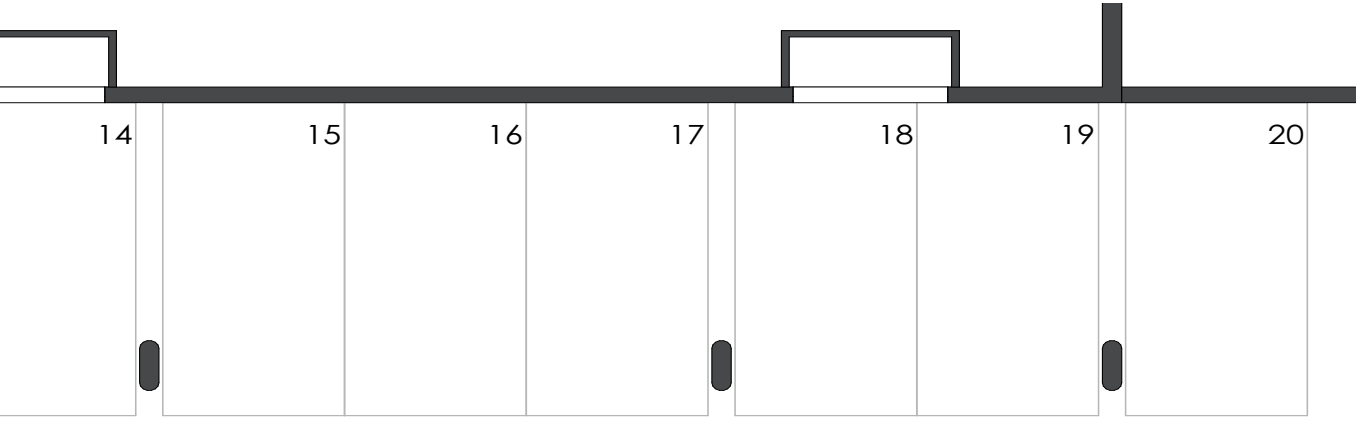


1 : 100



11 | Tiefgarage





1 : 100



HEITER
& CORDEY

Dürenbergstrasse 8
3212 Gurmels

Tel. +41 (0) 26 670 65 10
Nat. +41 (0) 79 634 38 26

gabriel.heiter@bluewin.ch
heiterimmobilien.ch